



Fabryka.
Pełna
Życia

Nowe Centrum Dąbrowy Górniczej

1879 ——— 2029

The Living Factory for the Biggest
Metropolis in Poland



Perspektywy realizacji projektu



Fundusze Europejskie
dla Śląskiego



Rzeczpospolita
Polska

Dofinansowane przez
Unię Europejską



Województwo
Śląskie

OŚ CZASU

PROJEKTU FABRYKA PEŁNA ŻYCIA

- Zakup terenów po byłej fabryce obrabiarek Defum
- Inwentaryzacja budynków i opracowanie opinii technicznej
- Otwarcie terenu dla Dąbrowian
- Początek konsultacji z mieszkańcami



- Szczegółowa koncepcja nowego centrum Dąbrowy Górniczej
- Rewitalizacja Warsztatu, pierwszego budynku po fabryce Defum
- **Powstanie spółki Fabryka Pełna Życia Sp. z o.o.**



- Przyjęcie MPZP
- **Umowa na opracowanie dokumentacji projektowej dla pierwszych etapów realizacji nowego centrum Dąbrowy Górniczej**
- Podział geodezyjny terenu
- Otwarcie Centrum Kompetencji dla Małych i Średnich Przedsiębiorstw Zagłębiowskiej Izby Gospodarczej
- Mikrogranty w Fabryce realizowane przez NGO, m.in. ogród społeczny i pasieka miejska
- MiastoLab. Festiwal Miejskich Innowacji

160 wydarzeń w roku 2023

W latach 2020-2023 ponad 130 000 gości cyklu Fabryka Pełna Wydarzeń!
Wydarzenia: Potkańcówka międzypokoleniowa, Warsztaty dla dzieci, Joga na trawie, Klasyka w Fabryce, koncerty, spotkania, konferencje

2016

2017 - 2018

2019

2020

2021

2022

- Wydarzenia dla mieszkańców, ogród społeczny i pierwszy kontener gastronomiczny
- Społeczna i autorska koncepcja funkcjonalno-przestrzenna dla nowego centrum Dąbrowy Górniczej
- **Międzynarodowy konkurs SARP na opracowanie projektu centrum miasta na terenie Defum**



- **Otwarcie Strefy Smaku**
- Stworzenie strefy rekreacyjno-wypoczynkowej z łąką miejską, boiskiem do siatkówki, boiskiem do gry w boule, ogrodem społecznym, oznaczeniem terenu i elementami tzw. małej architektury



- Ocena efektywności PPP
- **Przygotowanie do aplikacji FST**
- **Pozwolenie na budowę w zakresie PZT**
- Otwarcie Punktu Widokowego, strefy rekreacji i sportu
- Ogólnopolskie Forum Praktyków Partycypacji w Fabryce Pełnej Życia



Program Fundusze Europejskie dla Śląskiego 2021-2027

Fundusz Sprawiedliwej Transformacji (działanie: 10.09 Ponowne wykorzystanie terenów poprzemysłowych, zdewastowanych, zdegradowanych na cele rozwojowe regionu)

28 lipca 2023 r.

wniosek o dofinansowanie
tzw. społecznej części
projektu „Fabryka Pełna
Życia – centrum przemian,
etap I”

29 listopada 2023 r.

decyzja o dofinansowaniu
wniosku
kwota dofinansowania:
78 017 304 zł

koszty całkowite:
95 117 749 zł

30 listopada 2023 r.

wniosek o dofinansowa-
nie projektu pn. „Fabry-
ka Pełna Życia – etap II,
centrum przedsiębior-
czości”

**decyzja o dofinansowaniu
wniosku w toku**

zakładana kwota
dofinansowania:
23 372 168 zł

zakładane koszty
całkowite:
53 083 346 zł

etap I

zakres publiczny, niekomercyjny

Centrum przemian

Obiekty:
PZT (obiekty zagospodarowania
terenu, w tym Pasaż Zielony)

H8 hala wielofunkcyjna

B7 budynek konferencyjno-biurowy

etap II

zakres komercyjny

Centrum przedsiębiorczości

Obiekty:

- H3** usługi (hala food court)
- H4** usługi/handel
- H7** usługi

etap III

zakres komercyjny

Realizacja inwestycji komercyjnych przez Partnera Prywatnego na działkach sprzedanych przez Spółkę FPŻ i Gminę Dąbrowa Górnicza (działki pod B3, B12):

Obiekty:

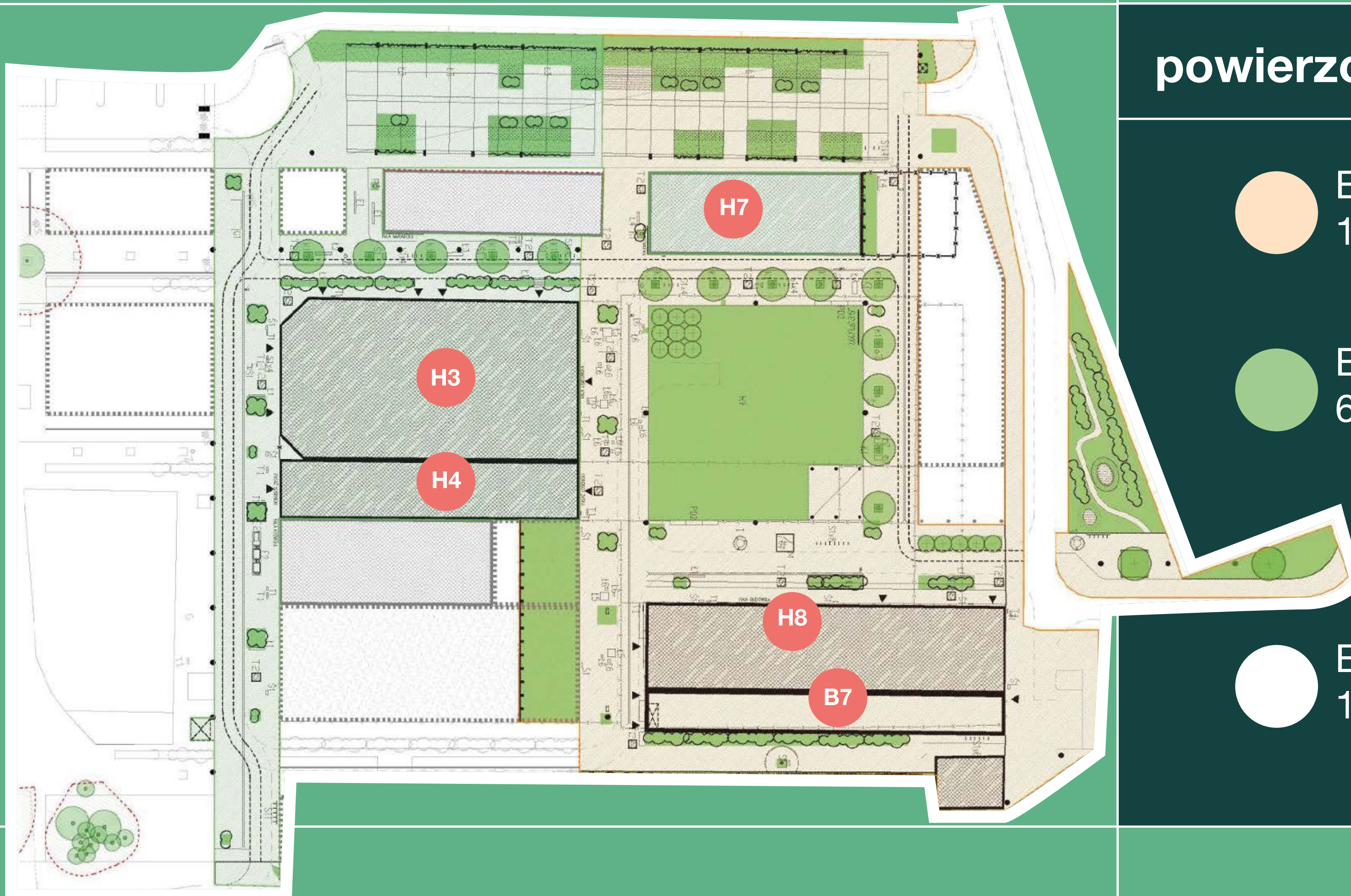
-  H1 usługi/biura
-  H5  H6 mieszkania/usługi
-  B5 usługi/biura
-  B8  B9 mieszkania/usługi/biura
-  B1  B2  B3  B4  B6  B12  B14  B15 mieszkania/usługi

droga wewnętrzna


2 KDD – realizacja na działkach będących własnością Gminy Dąbrowa Górnicza.

etap I i II

powierzchnia inwestycji 17910 m²



 ETAP I
11087 m² - 62%

 ETAP II
6823 m² - 38%

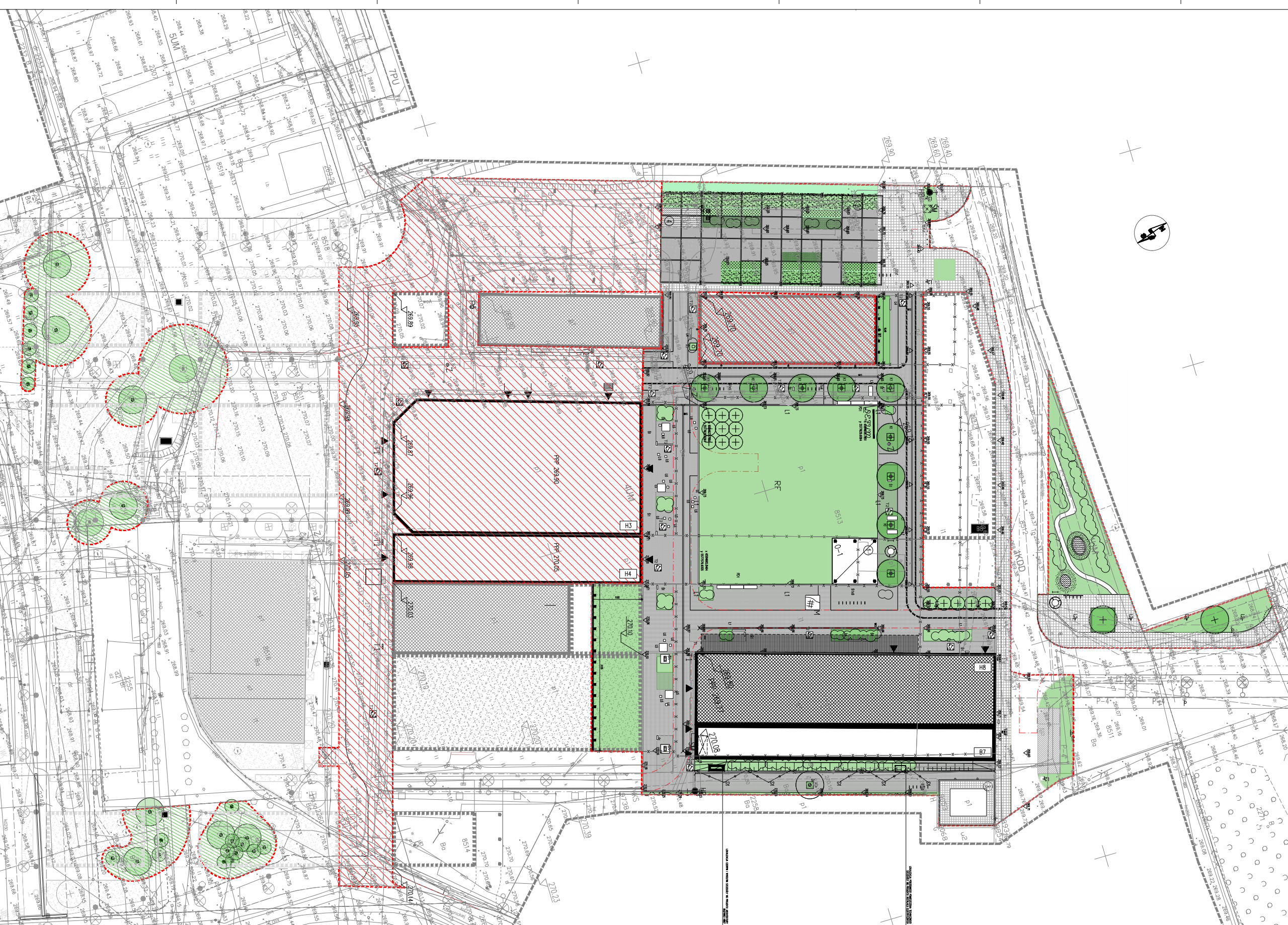
 ETAP III
12808 m²

etap I

Centrum przemian

PZT (obiekty zagospodarowania terenu, w tym Pasaż Zielony):

- Zielony Rynek,
- zielony pasaż pod konstrukcjami suwnic, źródła uliczne,
- zielony ogród na dachu budynku, zielona fasada B7, zielona fasada H7,
- panele fotowoltaiczne, pompy ciepła,
- ławki, siedziska, stojaki rowerowe, stylowe latarnie uliczne, eksponaty z fabryki Defum,
- stacja roweru metropolitalnego,
- tablice informacyjne o dzielnicach Dąbrowy Górniczej,
- przestrzenny napis Defum,
- odlew historycznej mapy Dąbrowy Górniczej,
- panele z ekranem LED, prezentujące historię Defum i Zagłębia Dąbrowskiego,
- grusze, brzozy, graby, klony, jesiony, kilkadziesiąt gatunków krzewów i byliny integralną częścią nowego centrum miasta,
- ogród deszczowy i oczka wodne, wykorzystujące wodę pozyskiwaną z retencji, wyposażone w elementy zespołu filtracyjnego, system uzdatniania wody, a także system zasilania w energię elektryczną,
- zbiornik retencyjny.



1 toalety, szatnie,
recepcja, antresola

3 cz. północna - sale warsztatów artystycznych
zaplecze sceniczne, garderoby, toalety, magazyny

2 cz. główna - 2 sceny,
224 miejsca siedzące i ponad
500 stojących, szatnie i toalety

4 cz. północna - sala
ćwiczeń teatralnych,
muzycznych, sala taneczna

etap I

Centrum przemian

H8/B7

H8 - Hala Tworzeń

nowoczesna przestrzeń konferencyjno-
-targowo-koncertowa



etap I

Centrum przemian

H8

Wizualizacja Hali Tworzeń od strony północnej



etap I

Centrum przemian

H8

Wizualizacja Hali Tworzeń od strony
Zielonego Rynku



etap I

Centrum przemian

- **Parter** - Punkt informacyjny - centrum informacji obywatelsko-społecznych, Centrum Senioralne i Integracji Międzypokoleniowej



- **I piętro, II piętro** - Centrum Aktywności Obywatelskiej, biura – przestrzenie do pracy współdzielonej
- **Dach** - zielony ogród, panele fotowoltaiczne

Moduł B7

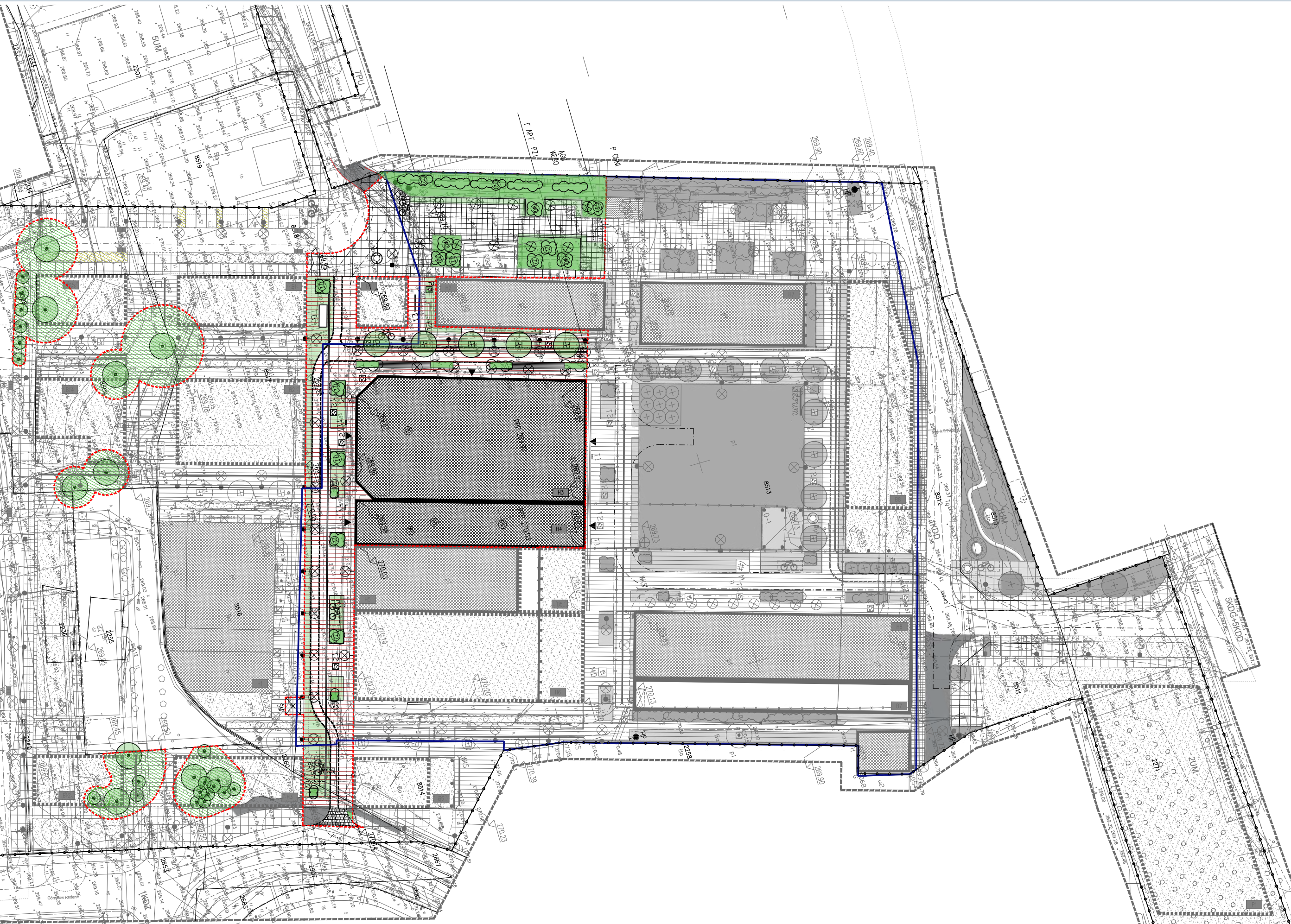


etap II

Centrum przedsiębiorczości

PZT (obiekty zagospodarowania terenu, w tym Pasaż Zielony):

- zielony pasaż pod konstrukcjami suwnic, źródła uliczne,
- zielony dach na budynku H3, zielony dach na budynku H4,
- zielone ściany, ogrody wertykalne,
- panele fotowoltaiczne, pompy ciepła,
- ławki, siedziska, stojaki rowerowe, stylowe latarnie uliczne, eksponaty z fabryki Defum,
- tablice informacyjne o dzielnicach Dąbrowy Górniczej,
- odlew nowego centrum Dąbrowy Górniczej,
- panele z ekranem LED prezentujące historię Defum i Zagłębia Dąbrowskiego,
- grusze, brzozy, graby, klony, jesiony, kilkadziesiąt gatunków krzewów i byliny integralną częścią nowego centrum miasta,
- ogród deszczowy i oczka wodne, wykorzystujące wodę pozyskiwaną z retencji, wyposażone w elementy zespołu filtracyjnego, system uzdatniania wody, a także system zasilania w energię elektryczną,
- zbiornik retencyjny.





Fabryka.
Pełna
Życia

Nowe Centrum Dąbrowy Górniczej

Wizualizacja – Hala Ząbkowice od strony Zielonego Rynku



etap II

Centrum przedsiębiorczości

H3 - Hala Ząbkowice

- parter, antresola, zielony dach, toalety
- punkty gastronomiczne w hali typu food court
- punkty usługowe dla mieszkańców (np. fryzjer, punkt kosmetyczny, drobne rzemiosło, punkt rehabilitacji ruchowej, obsługa turystyczna, kancelaria prawna, usługi o charakterze biurowym)
- punkty z przeznaczeniem na działalność handlową
- przestrzeń eventowe



Fabryka.
Pełna
Życia.

Etap II - Centrum przedsiębiorczości

Wizualizacja – Hala Ząbkowice





Fabryka.
Pełna
Życia



etap II

Centrum przedsiębiorczości

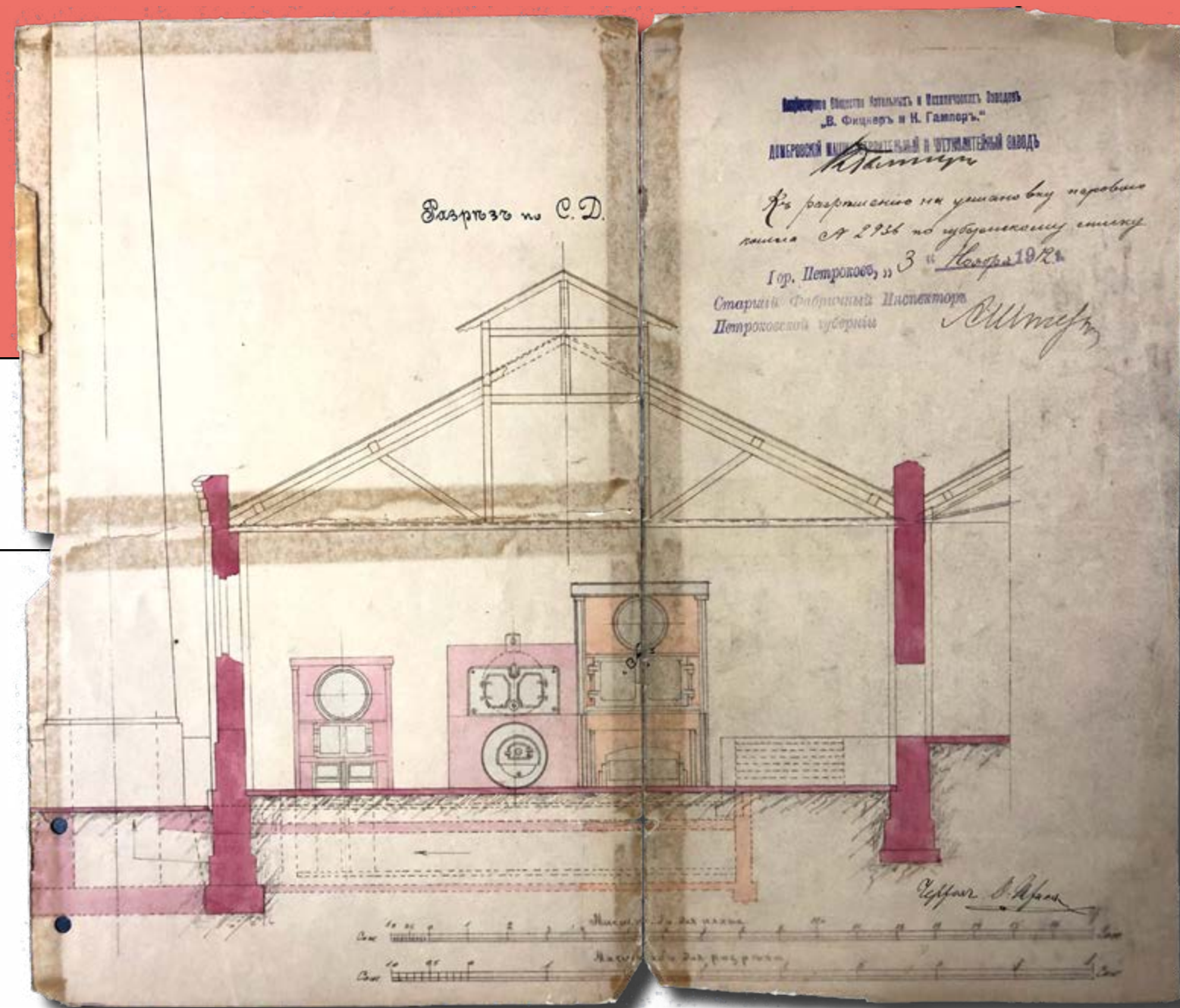
H4 - Pasaż

- piwnice, parter, zielony dach
- punkty usługowe i handlowe z przeznaczeniem na wynajem dla lokalnych przedsiębiorców
- przestrzeń muzealno-wystawiennicza



Fabryka.
Pełna
Życia

Archiwum Państwowe
w Katowicach

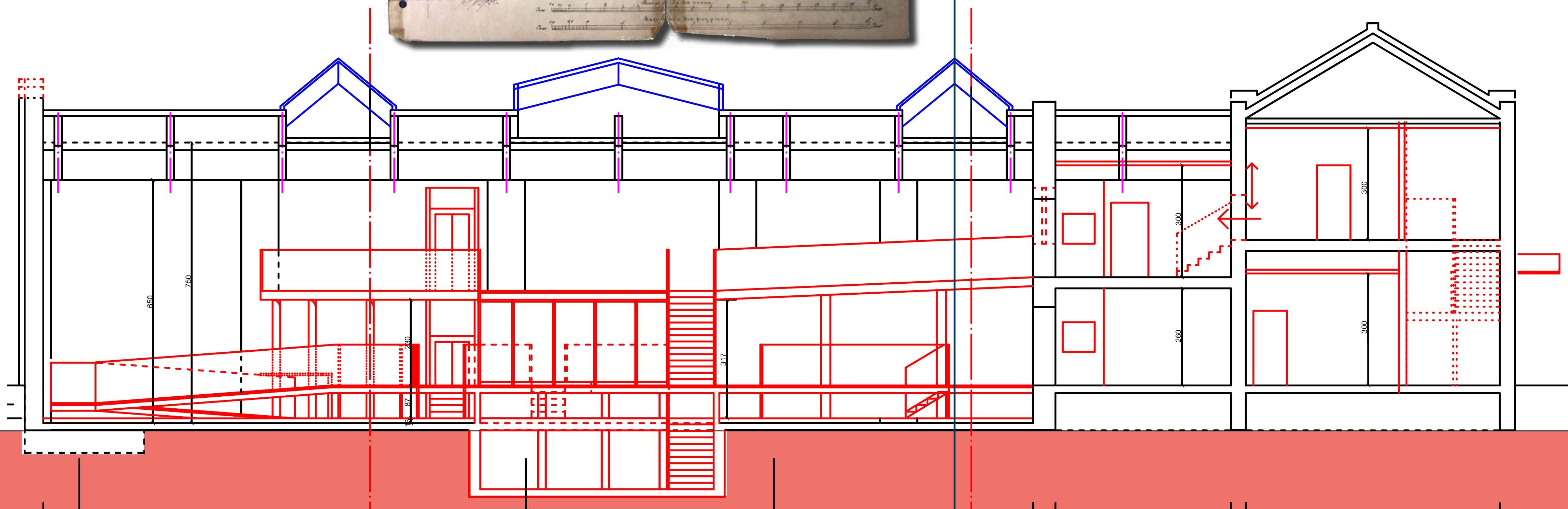


etap II

Centrum przedsiębiorczości

H7 - Kotłownia

- nowoczesna przestrzeń gastronomiczna-handlowo-usługowa



Nowe Centrum Dąbrowy Górniczej

Wizualizacja – widok od strony północnej



Nowe Centrum Dąbrowy Górniczej

Wizualizacja – widok od strony południowej



OŚ CZASU

I etapu

2024

- V – ustalanie ceny weryfikacji dokumentacji
- VI – przetarg na wyłonienie weryfikatora
- VI – podpisanie umowy
- VI/VII – weryfikacja wielobranżowa dokumentacji technicznej
- VII – korekty i uzupełnienia dokumentacji
- IX-XI – przetarg na wyłonienie wykonawcy
- XII – wyłonienie wykonawcy

2025
2026

- realizacja inwestycji

2027

- odbiory, pozwolenie na użytkowanie



www.fabrykapelnazycia.eu

 [fabrykapelnazycia](https://www.facebook.com/fabrykapelnazycia)

 [fabryka.pelnazycia](https://www.instagram.com/fabryka.pelnazycia)



Fabryka. Pełna Życia



Fundusze Europejskie
dla Śląskiego



Rzeczpospolita
Polska

Dofinansowane przez
Unię Europejską



Województwo
Śląskie