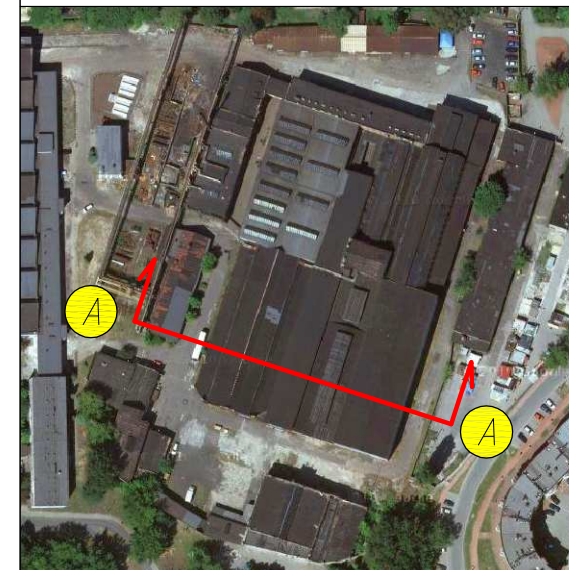


Orientacja:



Układ współrzędnych: 2000/6
Układ wysokości: Kronsztadt '86

Obiekt	DEFUM, Dąbrowa Górnicza, przy ul. Kolejowej		
Projekt	Inwentaryzacja architektoniczna metodą skaningu laserowego	Data	12.2015
		Skala	1:200
Nazwa rysunku	Przekrój A-A'	Nazwa pliku: DEFUM_przekroje.dwg	
Opracowanie	mgr inż. Szymon Kubista, mgr inż. Michał Stępień, mgr inż. Robert Modliński, Paweł Naspiński		

Sprawdził:

PUH "GeoCad" Sp. z o.o.
ul. Krucza 62 ; 40-756 Katowice
tel./fax +48 32 252 93 55
geocad@geocad.katowice.pl
www.geocad.katowice.pl

GEODETA UPRAWNIONY
zaśw. nr 7935

MGR INŻ. WOJCIECH DULCZEWSKI
40-756 Katowice, ul. Krucza 62
tel./fax 032 252-93-55, tel. 601 417 809

mgr inż. Wojciech Dulczewski
geodeta uprawniony